

SOLUCIONES

VIDEO: PROBLEMAS DE HERENCIA AUTOSÓMICA DOMINANTE

1. Para el carácter "color de ojos", el alelo negro domina sobre el alelo azul.

a) ¿Qué probabilidad hay de que dos personas con ojos negros, heterocigotas, tengan un hijo de ojos negros?

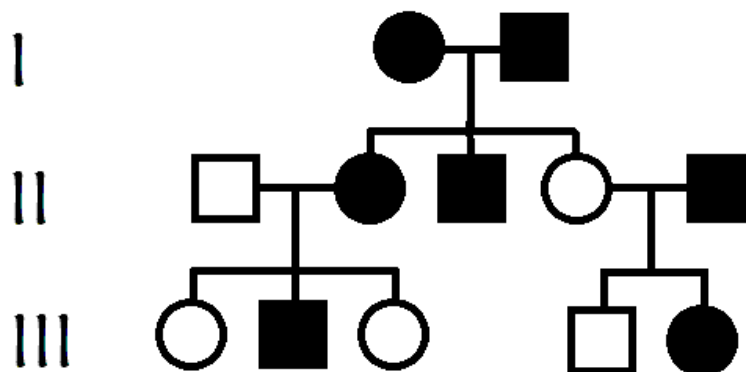
$Nn \times Nn = NN \frac{1}{4} \rightarrow$ Negros
 $Nn \frac{2}{4} \rightarrow$ Negros
 $nn \frac{1}{4} \rightarrow$ Azules

Negros: $\frac{3}{4} = 75\%$.

b) ¿Qué probabilidad hay de que dos personas con ojos negros, homocigotas, tengan un hijo de ojos negros?

$NN \times NN = NN \frac{4}{4} = 100\%$.

2. Observa el siguiente árbol genealógico y contesta:



a) ¿Sigue un patrón de herencia dominante? Justifica la respuesta.

Sí. Los padres expresan un fenotipo y la mayoría de sus hijos también. Me aseguro que no es un patrón recesivo, porque de progenitores con un fenotipo, puedo obtener también descendientes con otro fenotipo, y esto no podría pasar si la herencia fuera recesiva.

b) Pon los genotipos de todos los individuos. Si alguno tiene más de una opción, anótalas. Y recuerda usar la notación adecuada: I-1, I-2, ...

**I-1: Nn / I-2: Nn / II-1: nn / II-2: Nn / II-3: NN o Nn / II-4: nn / II-5: Nn
 III-1: nn / III-2: Nn / III-3: nn / III-4: nn / III-5: Nn**