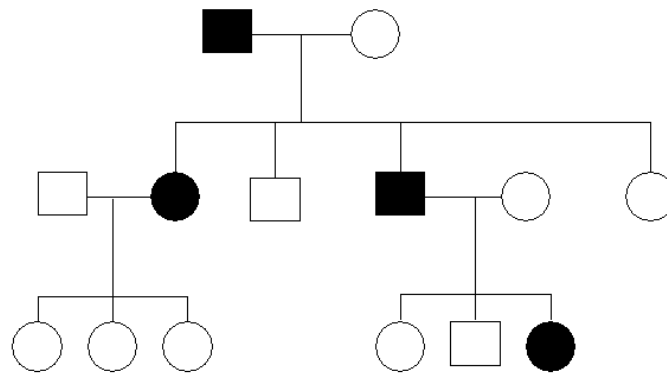


EJERCICIOS DE GENÉTICA MENDELIANA: PROBABILIDAD DE TENER UN HIJO AFECTADO.

1. Este árbol representa la transmisión de un superpoder que permite, a los individuos que lo expresan, teletransportarse al lugar que quieran inmediatamente. Sabiendo que su herencia es sexual ligada al cromosoma X, contesta:



- ¿Probabilidad de que I-1 y I-2 tengan algún descendiente enfermo?
- ¿Probabilidad de que I-1 y I-2 tengan un niño enfermo o una niña sana?
- ¿Probabilidad de que II-4 y II-5 tengan una niña y que esta esté sana?
- ¿Probabilidad de que II-4 y II-5 tengan dos hijos: la primera, niña sana, y el segundo, niño sano?